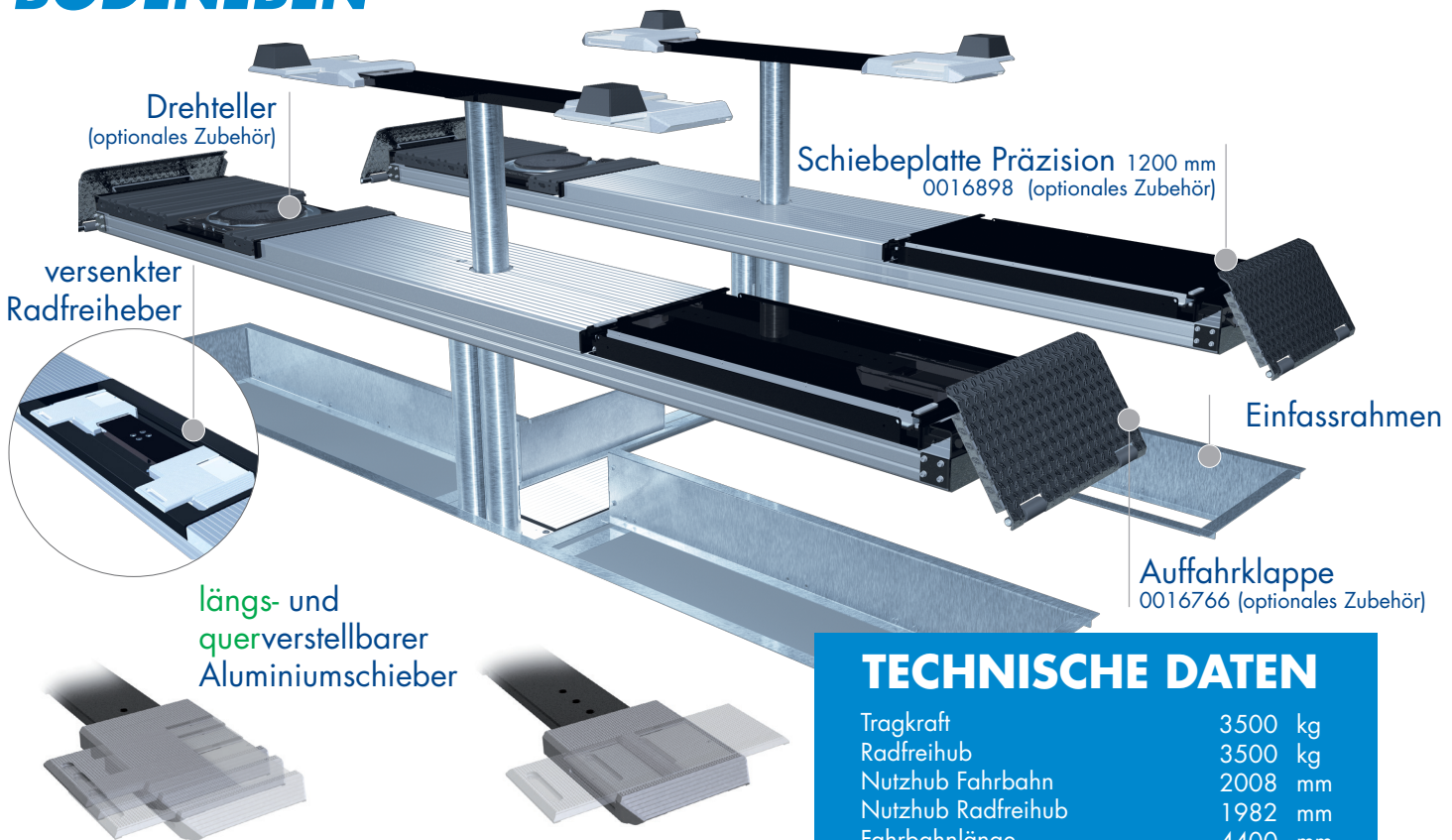


UNTERFLUR 2-STEMPELHEBEBÜHNE

TOP LIFT 2.35 TLAD

BODENEbenen



TECHNISCHE DATEN

Tragkraft	3500 kg
Radfreihub	3500 kg
Nutzhub Fahrbahn	2008 mm
Nutzhub Radfreihub	1982 mm
Fahrbahnlänge	4400 mm
Fahrbahnhöhe	180 mm
Überfahrhöhe Radfreihub	60 mm
Zylinderdurchmesser	123 mm
Stempelabstand	1500 mm
Einbautiefe	2443 mm
Motorleistung	3,0 kW
Elektrischer Anschluss	400 V/16 A
Kabellänge Steuerung	11 m
Hubzeit	≈ 35 sec.
Senkzeit	≈ 35 sec.

Fahrbahnaufnahme 2.35 TLAD 0016910

mit Flächenaussparung für versenkten Radfreihub, Drehteller und Schiebeplatten

Fahrbahnaufnahme 2.35 TLAD 0016909

mit Flächenaussparung für für versenkten Radfreihub

Fahrbahnaufnahme 2.35 TLAD 0017053

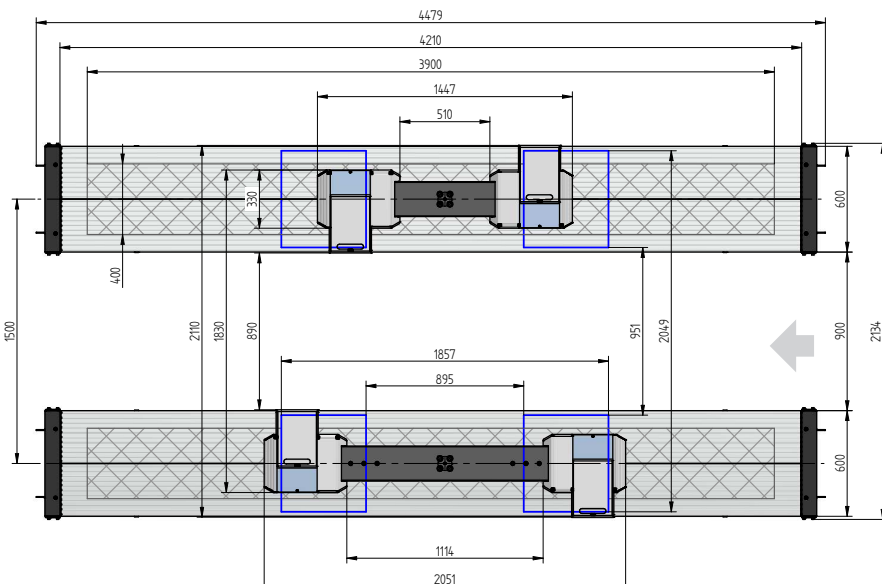
Aufnahme Radfreiheber 2.35 TLAD 0016907

Einbaukassette 1500 mm TLAD 0016905

Hubeinheit 3,5 t TLAD 1500 mm - K vormontiert in Einbaukassette 0017054

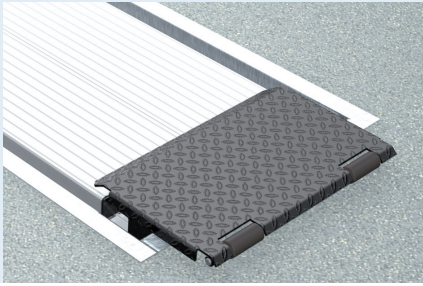
Hubeinheit 3,5 t TLAD 1500 mm - K für versenkten Radfreihub, vormontiert in Einbaukassette 0016908

Einfassrahmen H 2-Stempel 4400 mm 0016894



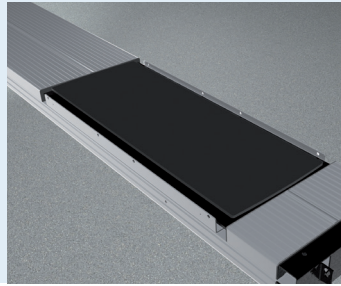


ZUBEHÖR



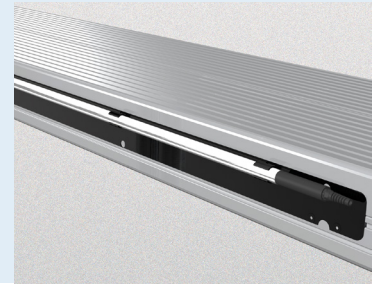
Auffahrklappe

0016766



Schiebeplatte

Präzision 1200 mm
 0016898



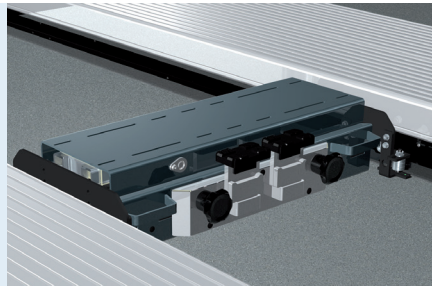
Beleuchtung

LED
 0016903

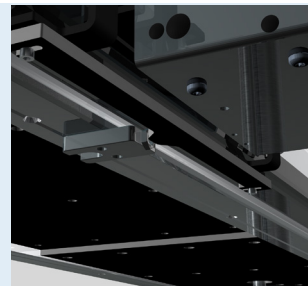


Laufschiene

4400 mm
 0016899

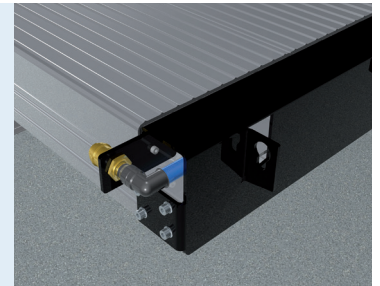


Achsheber 2600 kg
 pneumatisch, ohne Laufschiene
 0016767



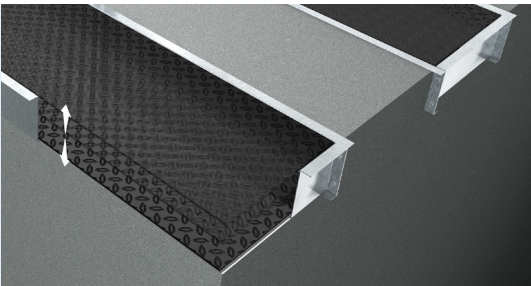
Parkposition
 für Achsheber

0016768



Druckluftversorgung

0016770



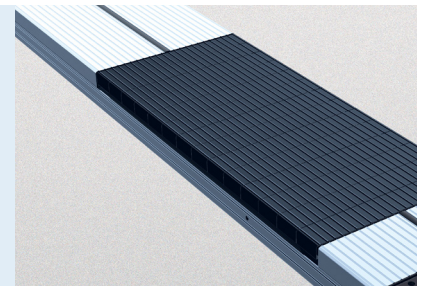
Autom. Bodenausgleich

2-Stempel TLAD 4400 mm
 0016902



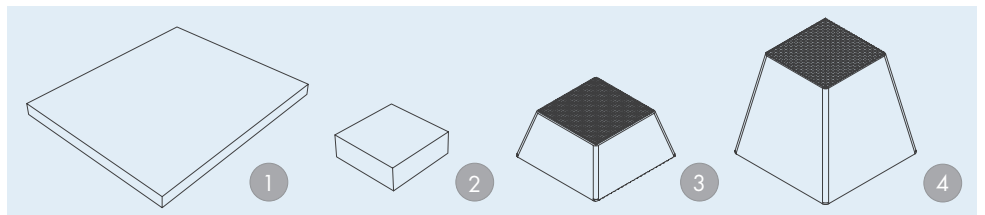
Achsmessstützen

teleskopierbar
 0016771



Gummifüllstücke

50 mm 100 mm 200 mm
 0017298 0017299 0017300



Gummiauflagen

1 | 290 x 335 x 20 mm 2 | 120 x 120 x 40 mm
 0016740 0016739

Gummiauflagen Pyramide

3 | 70 mm 4 | 140 mm
 0015742 0016738

Techn. Änderungen und Fehler vorbehalten.
 Gilt ab 01 2022 ©
 Nussbaum Custom Lifts GmbH | Hertzstr.6
 77694 Kehl | Germany
 Tel.: +49 (0) 7853 899 - 0 | Fax: +49 (0) 7853 8787
 info@nussbaum-group.de | nussbaumlifts.com