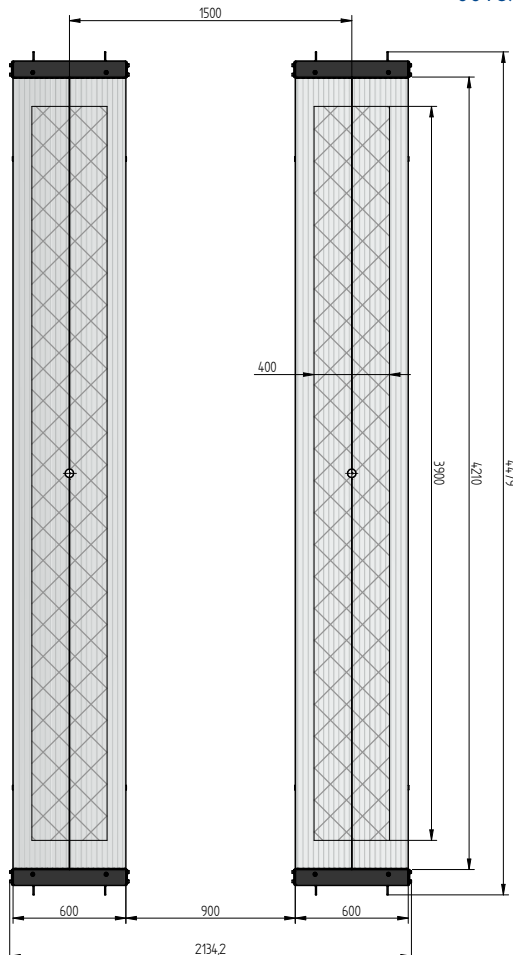


UNTERFLUR 2-STEMPELHEBEBÜHNE

TOP LIFT 2.35 TLA

BODENAUFLEGEND



TECHNISCHE DATEN

Tragkraft	3500	kg
Nutzhub	2008	mm
Fahrbahnlänge	4400	mm
Fahrbahnhöhe	180	mm
Zylinderdurchmesser	123	mm
Stempelabstand	1500	mm
Einbautiefe	2443	mm
Motorleistung	3,0	kW
Elektrischer Anschluss	400 V/16 A	
Kabellänge Steuerung	11	m
Hubzeit	≈ 35	sec.
Senkzeit	≈ 35	sec.

Fahrbahnaufnahme 2.35 TLA mit Flächenaussparung für Drehteller und Schiebepaletten 0016891

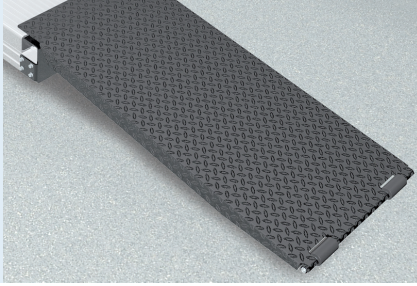
Fahrbahnaufnahme 2.35 TLA 0016890

Einbaukassette 1500 mm 0016892

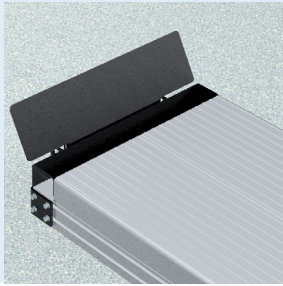
Hubeinheit 3,5 t 1500 mm - K vormontiert in Einbaukassette 0016887



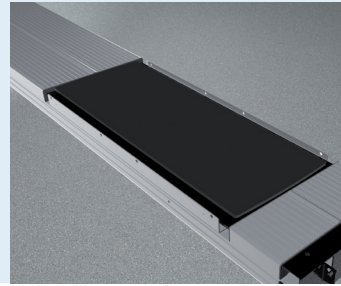
ZUBEHÖR



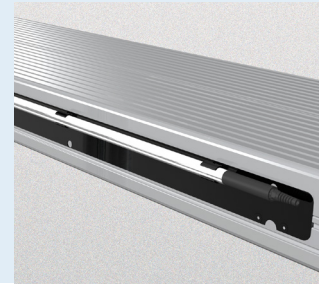
Auffahrklappe
1250 mm
0016764



Überrollsicke
0016765



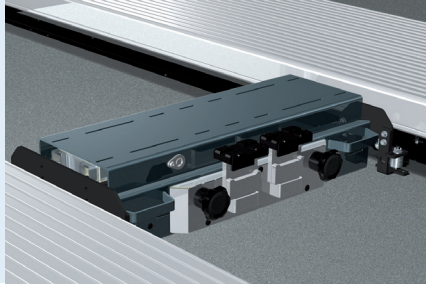
Schiebeplatte
Präzision 1200 mm
0016898



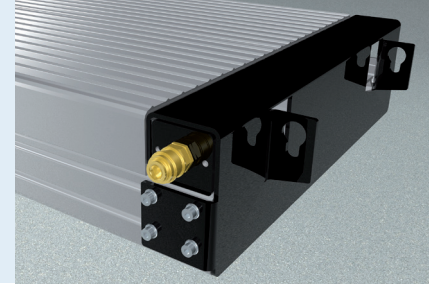
Beleuchtung
LED
0016900



Laufschiene
4400 mm
0016899



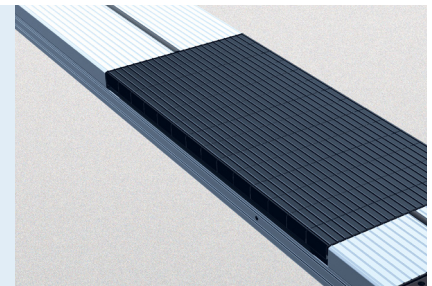
Achsheber 2600 kg
pneumatisch, ohne Laufschienen
0016767



Druckluftversorgung
0016769



Achsmessstützen
teleskopierbar
0016771



Gummifüllstücke
50 mm 100 mm 200 mm
0017298 0017299 0017300