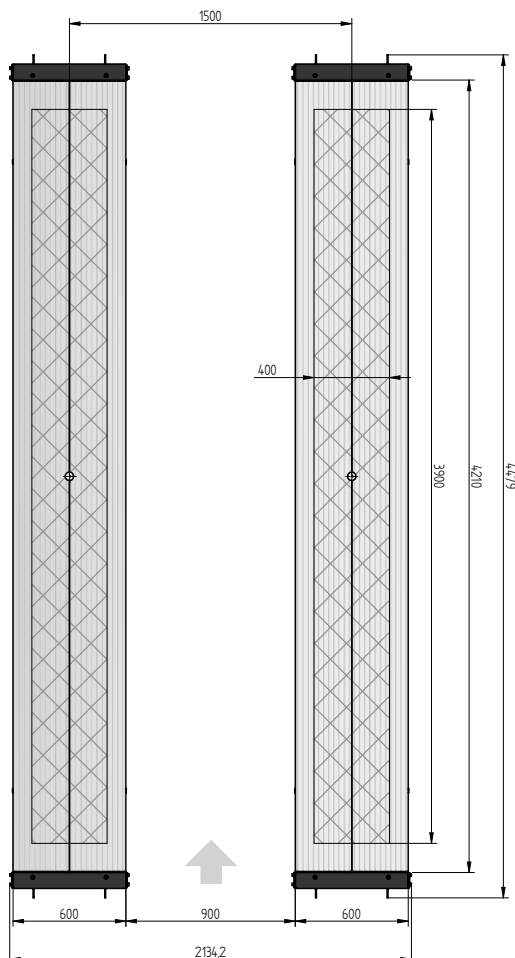
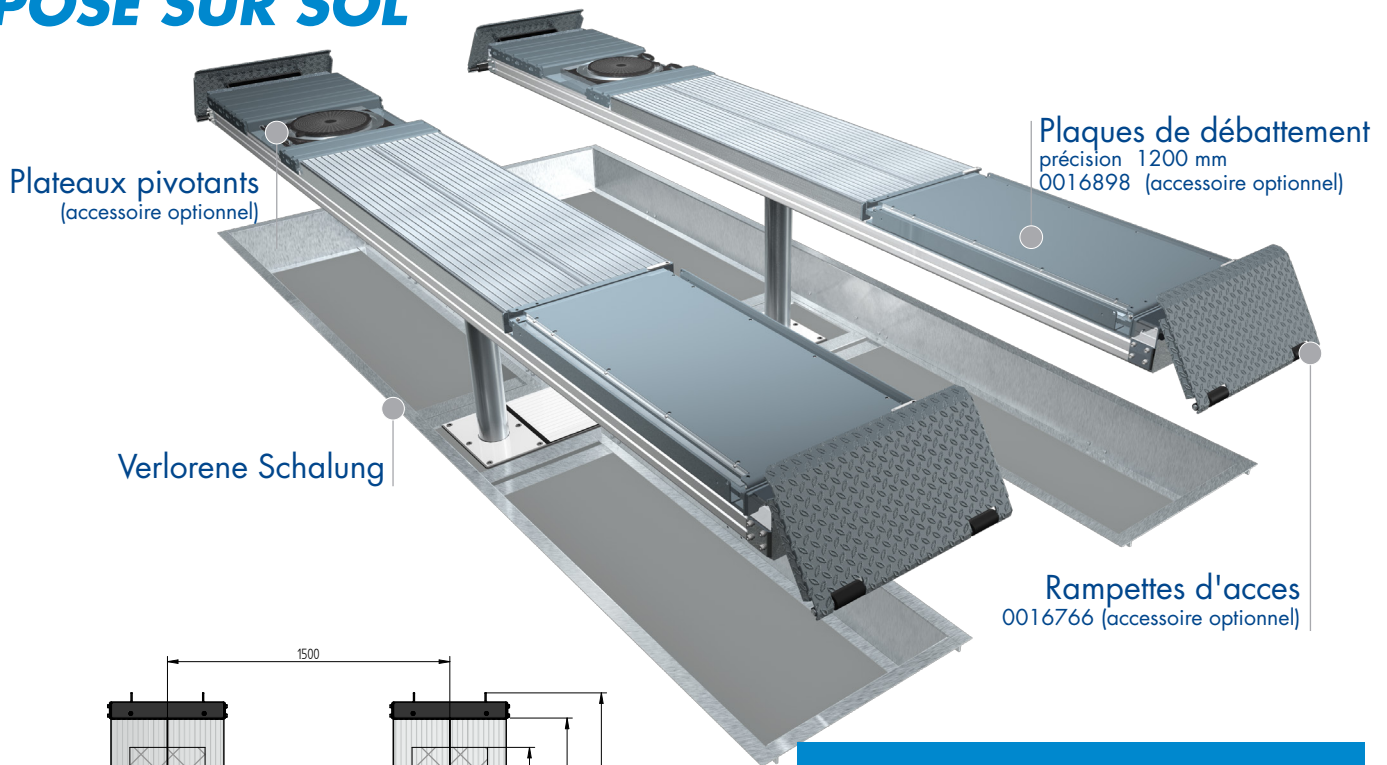


PONT À VÉRINS ENCASTRÉS

TOP LIFT 2.35 TLA

POSÉ SUR SOL



CARACTÉRISTIQUES

Capacité	3500	kg
Hauteur de levage	2008	mm
Longueur chemins de roulement	4400	mm
hauteur chemins de roulement	180	mm
Diamètre des vérins	123	mm
Distance entre vérins	1500	mm
Profondeur d'installation	2443	mm
Puissance moteur	3,0	kW
Alimentation électrique	400 V/16 A	
Longueur câblage	11	m
Temps de levage	≈ 35	sec.
temps de descente	≈ 35	sec.

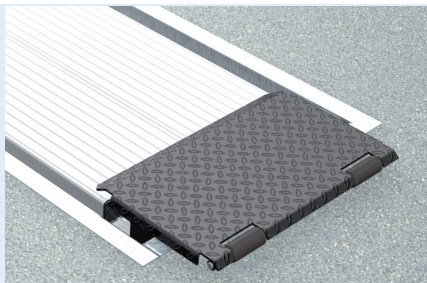
Fahrbahnaufnahme 2.35 TLA mit Flächenaussparung für Drehteller und Schiebeplatten 0016891
 Fahrbahnaufnahme 2.35 TLA 0016890
 Einbaukassette STAHL 1500 mm 0016892

Hubeinheit 3,5 t 1500 mm - K vormontiert in Einbaukassette 0016887

Verlorene Schalung H 2-Stempel 4400 mm 0016894

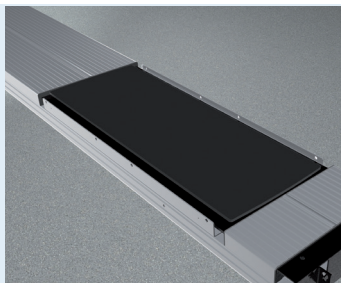


ACCESSOIRES



Rampettes d'accès

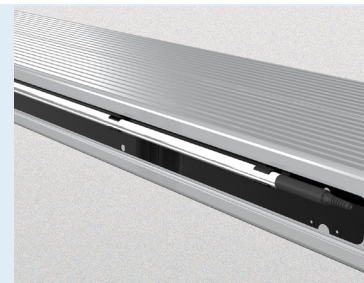
0016766



Plaques de débattement

précision 1200 mm

0016898



Eclairage

LED

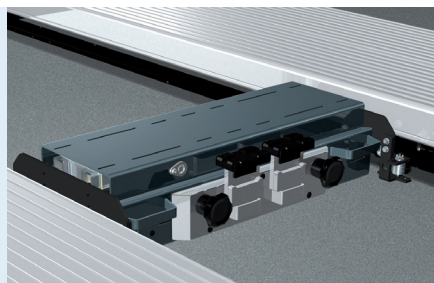
0016900



Rails pour traverse

4400 mm

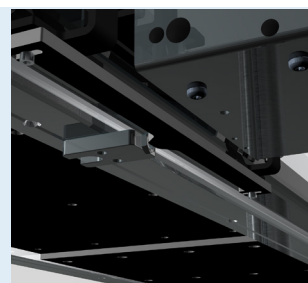
0016899



Traverse 2600 kg

pneumatique, sans rails

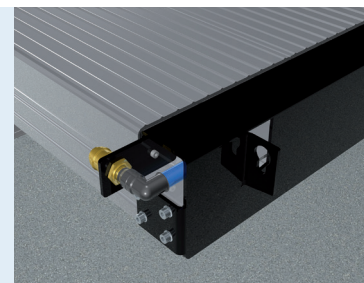
0016767



Position parking

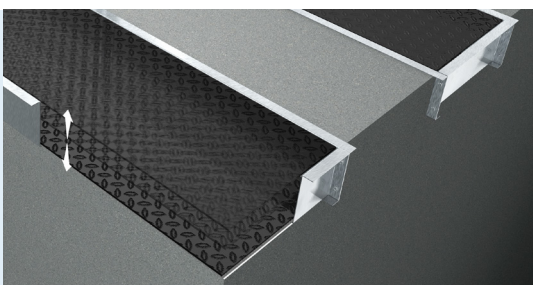
Pour traverse de levage

0016768



Alimentation air comprimée intégrée

0016770



Sol automatique 2-vérins

2-Stempel 4400 mm

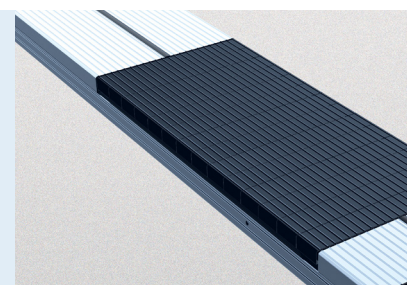
0016896



Béquilles de géométrie

télescopiques

0016771



Cale en caoutchouc

pour réservation

plaquetteux pivotants

50 mm 100 mm 200 mm

0017298 0017299 0017300