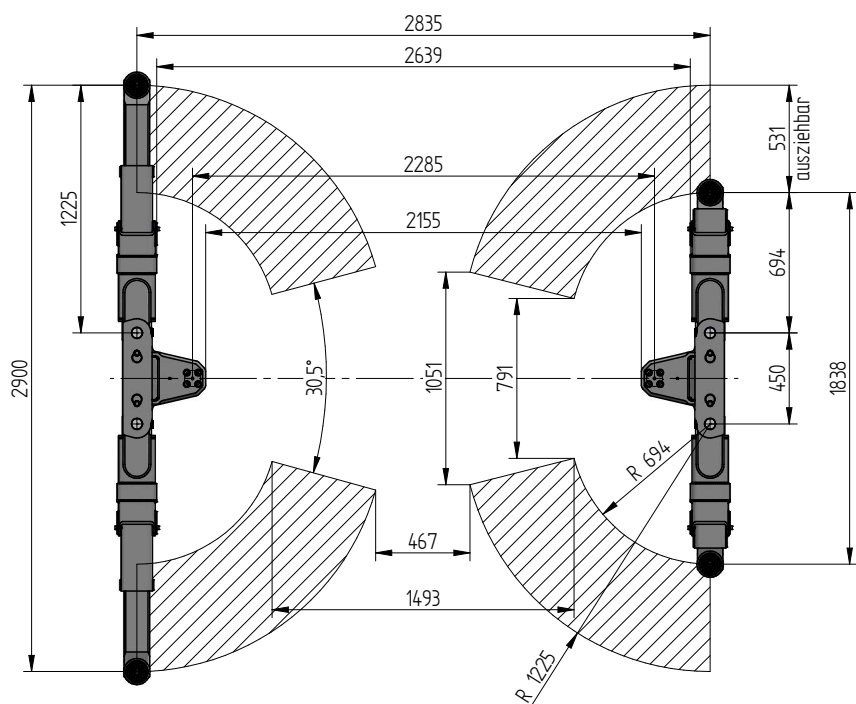


## UNTERFLUR 2-STEMPELHEBEBÜHNE

# TOP LIFT 2.35 TLK

### BODENEbenen



### TECHNISCHE DATEN

Tragkraft	3500 kg
Nutzhub	2048 mm
Einschwenkhöhe	90 mm
Zylinderdurchmesser	123 mm
Stempelabstand	2285 mm
Einbautiefe	2408 mm
Motorleistung	3,0 kW
Elektrischer Anschluss	400 V/16 A
Kabellänge Steuerung	11 m
Hubzeit	≈ 35 sec.
Senkzeit	≈ 35 sec.

Aufnahme 2.35 TLK 0015743

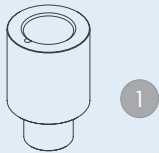
Einbaukassette STAHL 2285 mm 0016795

Hubeinheit 3,5 | 2285 mm - K vormontiert in Einbaukassette 0016793

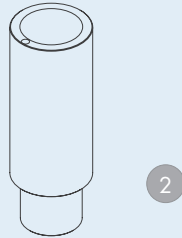
Einfassrahmen 2.35 TLK 2285 0016796



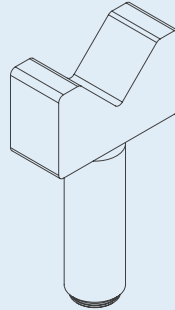
## ZUBEHÖR



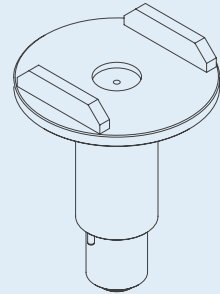
1



2



3



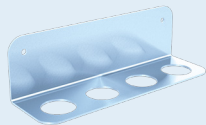
4

1 | **Steckpilzverlängerung  
89 mm**  
d 50 x 89 mm  
0016747 (1Satz / 4 Stück)

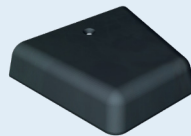
2 | **Steckpilzverlängerung  
127 mm**  
d 50 x 127 mm  
0016746 (1Satz / 4 Stück)

3 | **Steckpilz  
V-Prisma**  
d 50 / 87 - 130 mm  
0016748 (1Satz / 4  
Stück)

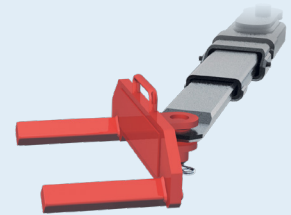
4 | **Steckpilz  
U-Form**  
d 50  
0016749  
(1Satz / 4 Stück)



**Halter für Steck-  
pilzverlängerung**  
0016751



**Felgenschutz-  
Gummi**  
0015746 (1Satz / 2 Stück)



**Radgreiferaufnahme  
2.35 TLK**  
0016752 (1Satz / 4 Stück)