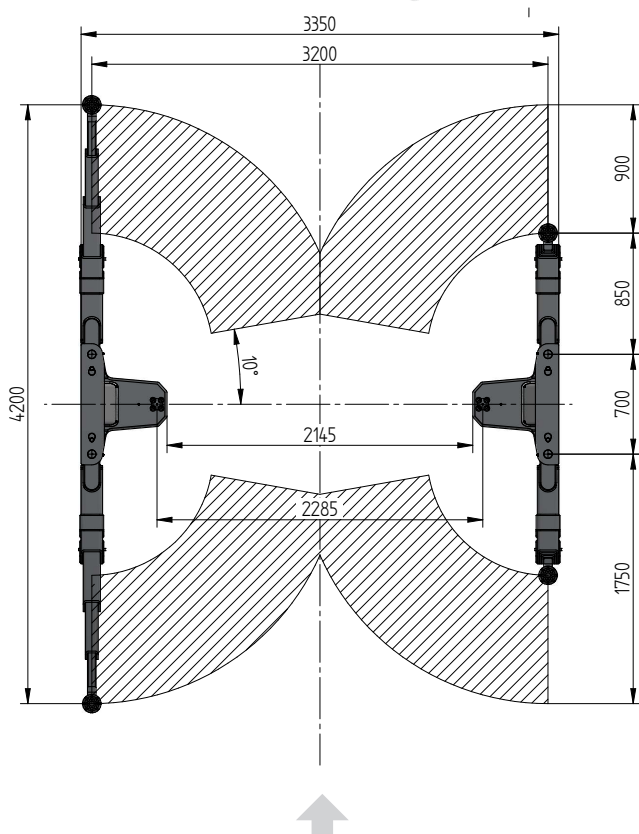


PONT À VÉRINS ENCASTRÉS

TOP LIFT 2.50 TLK

MONTAGE POSÉ SUR SOL



CARACTÉRISTIQUES

Capacité	5000 kg
Hauteur de levage	2037 mm
Hauteur patins	120 mm
Diamètre des vérins	123 mm
Distance entre vérins	2285 mm
Profondeur d'installation	2408 mm
Puissance moteur	3,0 kW
Alimentation électrique	400 V/16 A
Longueur câblage	11 m
Temps de levage	≈ 35 sec.
Temps de descente	≈ 35 sec.

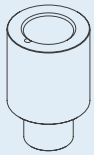
Support à bras 2.50 TLK 0016800

Installation cassette 2285 mm 0015744

Lifting unit 5,0 t 2285 mm - K pre-assembled in installation cassette 0016590



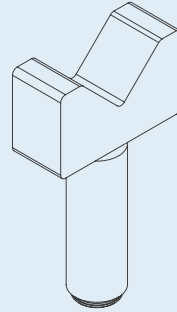
ACCESSOIRES



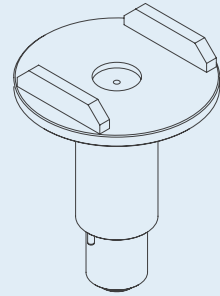
1



2



3



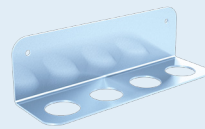
4

- 1 | **Extension de patins
80 mm**
d 45 x 80 mm
0016741 (1Set / 4 Pieces)

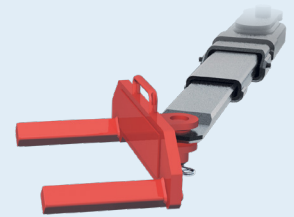
- 2 | **Extension de patins
130 mm**
d 45 x 130 mm
0016742 (1Set / 4 Pieces)

- 3 | **Rehausse patins
Prisme V**
d 45 / 182 - 312 mm
0016744 (1Set / 4
Pieces)

- 4 | **Rehausse patin U**
d 130 x d 45 / 193-
295mm
0016745 (1Set / 4
Pieces)



- Support pour extensions
patins**
0016751



- Fourches à roues**
0016753 (1Set / 4 Pieces)