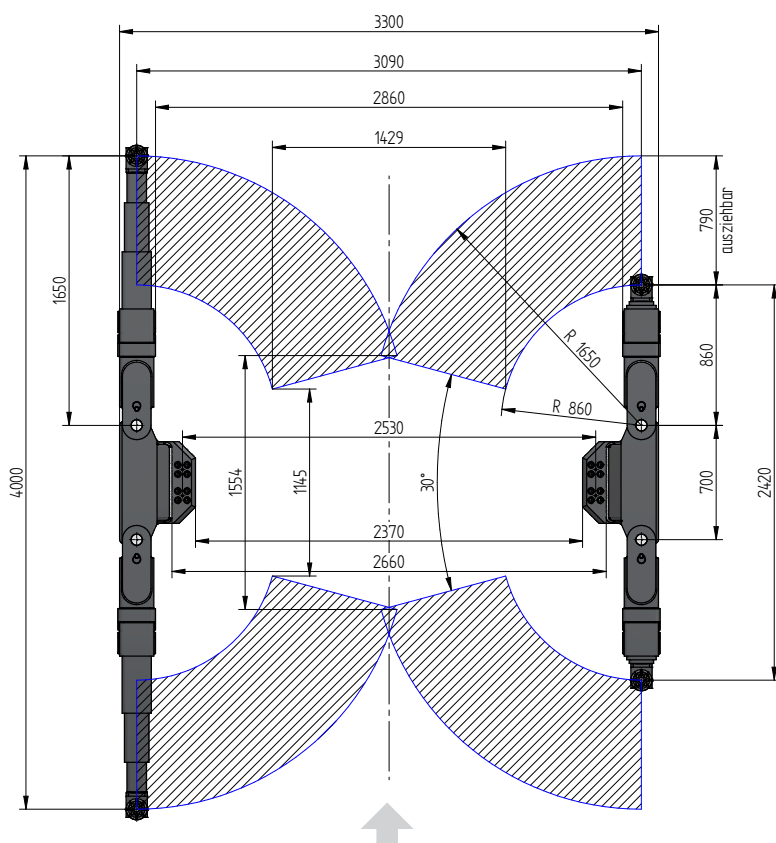
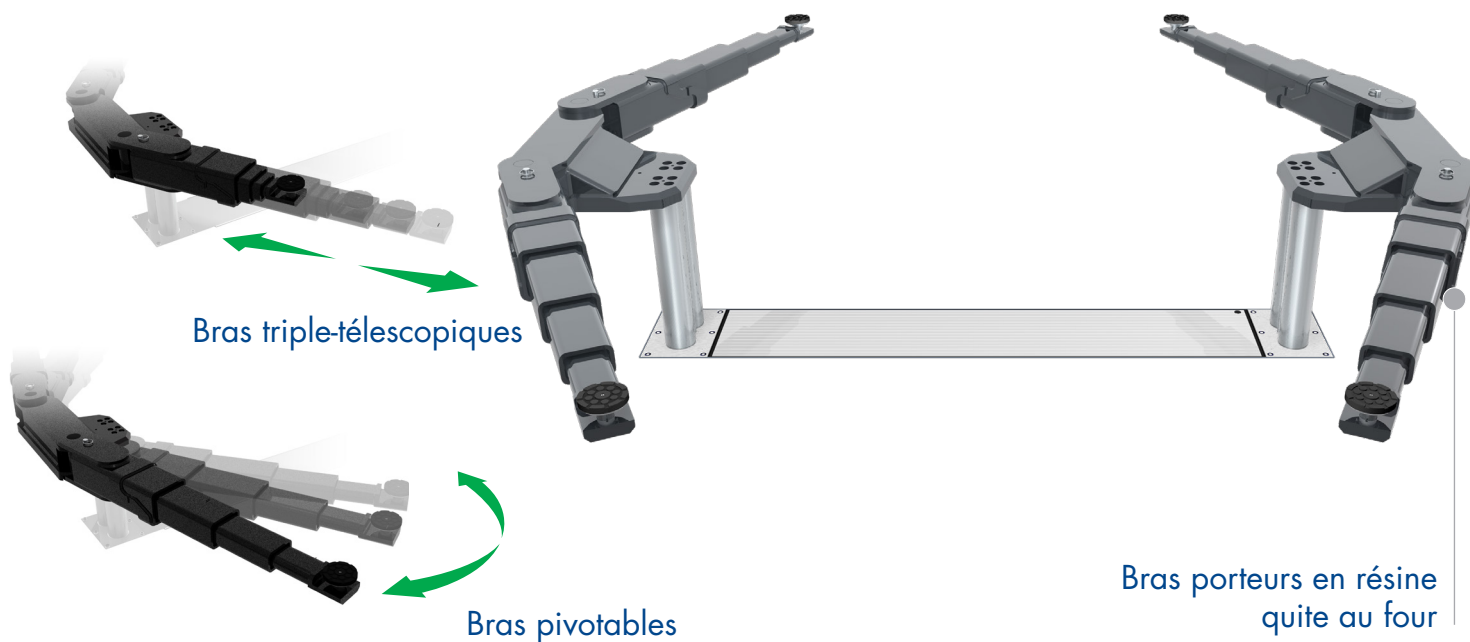


PONT À VÉRINS ENCASTRÉS

TOP LIFT 2.55 TLK

MONTAGE POSÉ SUR SOL



CARACTÉRISTIQUES

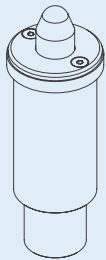
Capacité	5500 kg
Hauteur de levage	2074 mm
Hauteur patins	150 mm
Diamètre des vérins	123 mm
Distance entre vérins	2530 mm
Profondeur d'installation	2408 mm
Puissance moteur	3,0 kW
Alimentation électrique	400 V/16 A
Longueur câblage	11 m
Temps de levage	≈ 35 sec.
Temps de descente	≈ 35 sec.

Support à bras 2.55 TLK 0016803
Caisson d'encastrement 2530 mm 0016268

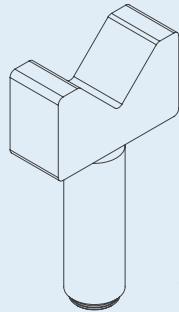
Unité de levage 5,5 t 2530 mm - K
Préinstallé dans caisson 0016801



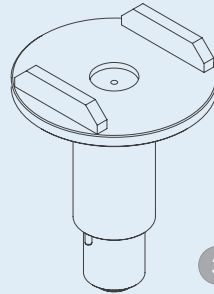
ACCESSOIRES



1



2



3



4

1 Rehausse patins Pin NCV3

d 45 x d 70 / 125-250 mm

0016743 (1 Set / 2 Pièces)

2 Rehausse patins Prisme V

d 45 / 182-312 mm

0016744 (1 Set / 2 Pièces)

3 Rehausse patins U

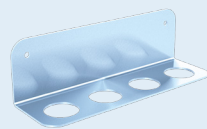
d 130 x d 45 / 193-295 mm

0016745 (1 Set / 4 Pièces)

4 Extension patins

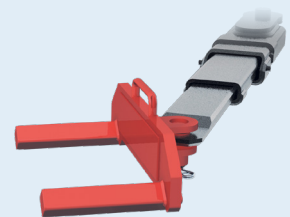
130 mm

0016742 (1 Set / 4 Pièces)



Support pour extensions patins

0016751



Fourches à roues

0016753 (1 Set / 4 Pieces)