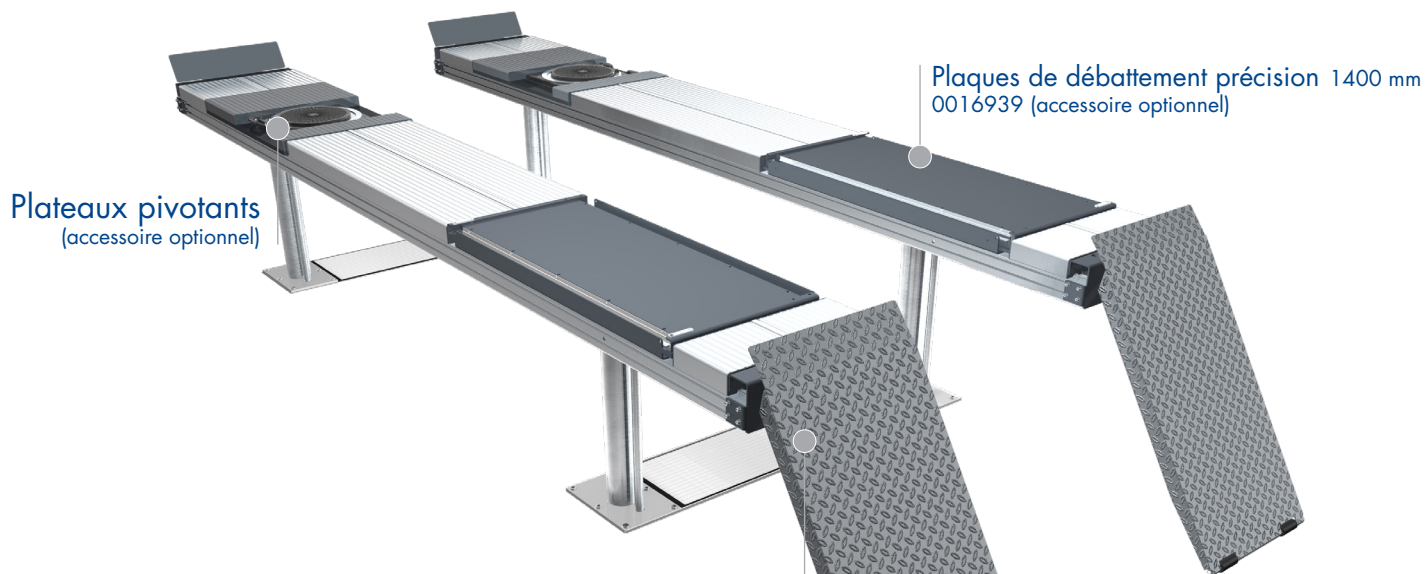


PONT À VÉRINS ENCASTRÉS

TOP LIFT 4.40 TLA

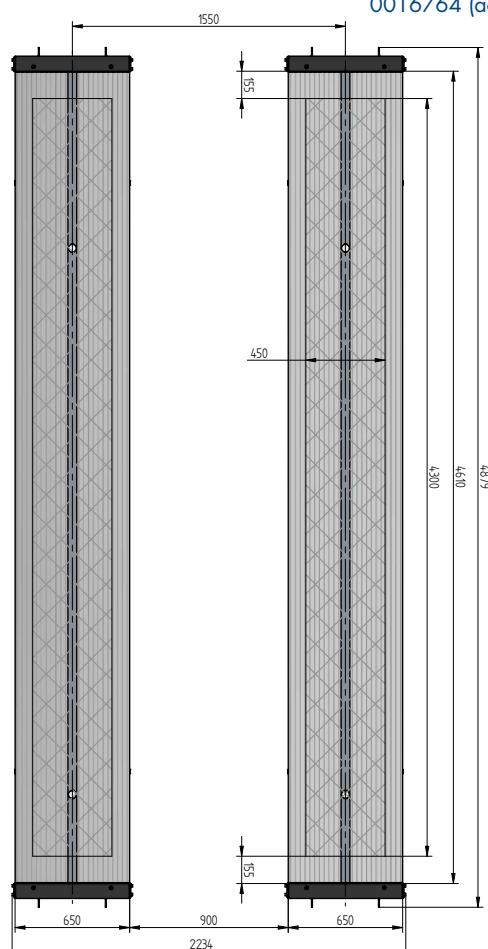
MONTAGE POSÉ SUR SOL



Plateaux pivotants
(accessoire optionnel)

Plaques de débattement précision 1400 mm
0016939 (accessoire optionnel)

Rampes d'accès 1250 mm
0016764 (accessoire optionnel)



Caractéristiques

Capacité	4000 kg
Hauteur de levage	2008 mm
Longueur chemins de roulement	4800 mm
Hauteur chemins de roulement	180 mm
Diamètre des vérins	123 mm
Distance entre vérins	1550 mm
Profondeur d'installation	2443 mm
Puissance moteur	3,0 kW
Alimentation électrique	400 V/16 A
Longueur câblage	11 m
Temps de levage	≈ 35 sec.
Temps de descente	≈ 35 sec.

Chemins de roulement 4.40 TLA 0016935
Avec réservations pour plateaux pivotants et plaques de débattement

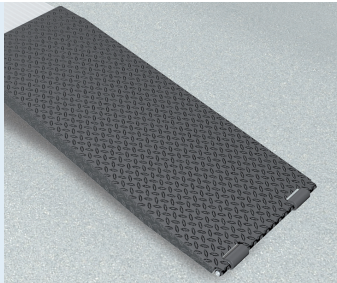
Chemins de roulement plats 4.40 TLA 0016933

Caissons d'encastrement 1550 mm 0016928

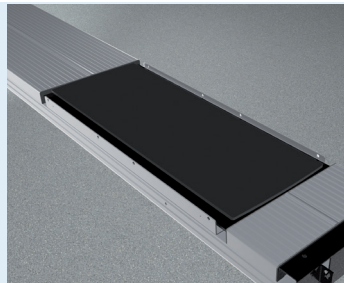
Unité de levage 4,0 t 1550 mm - K 0016931
Préinstallé dans caisson



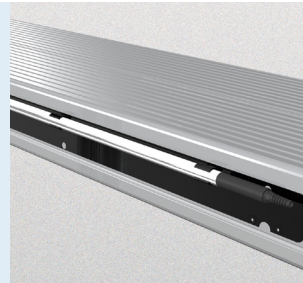
Accessoires



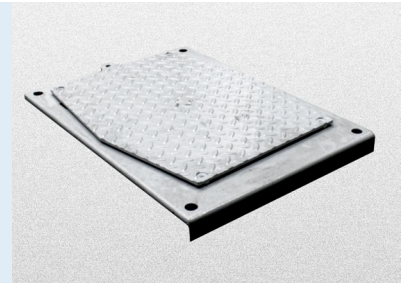
Rampes d'accès
1250 mm
0016764



Plaques de débattement
précision 1400 mm
0016939



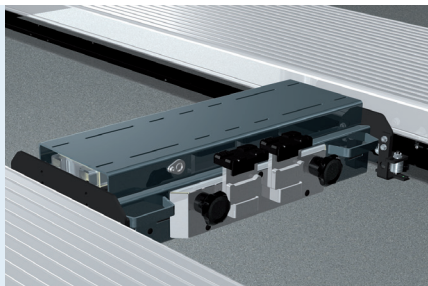
Eclairage
LED
0016903



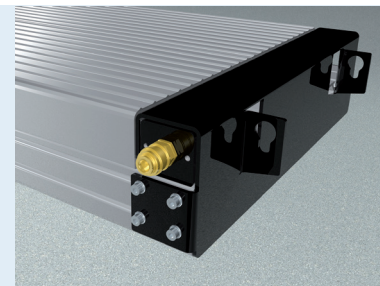
Plaques à jeu



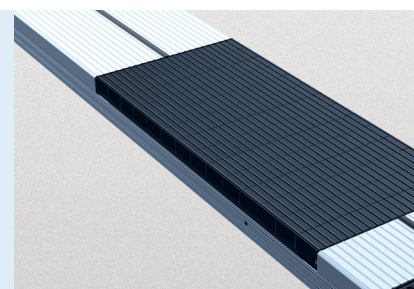
Rails pour
traverse de
levage
4800 mm
0016911



Traverse de levage 2600 kg
pneumatique, sans rails
0016767



Alimentation air comprimée
intégrée
0016769



Cale en caoutchouc pour ré-
servation plaquaux pivotants
50 mm 100 mm 200 mm
0017301 0017302 0017303