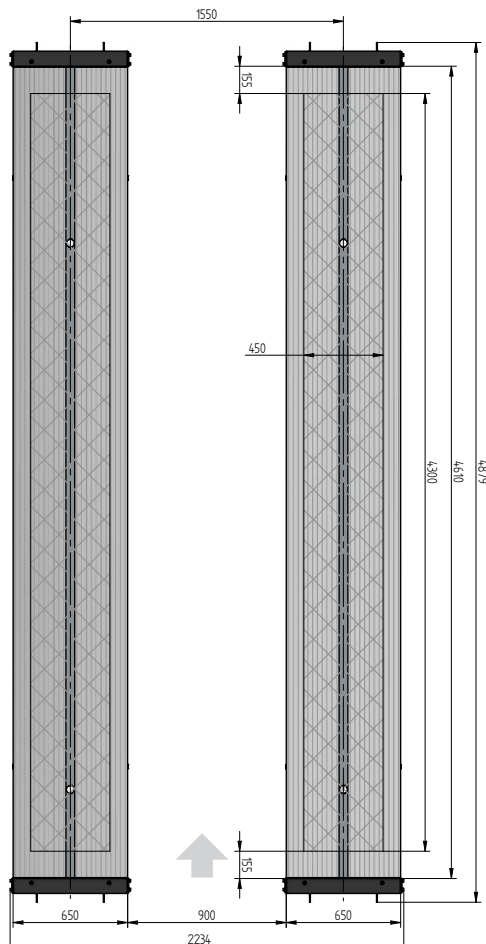
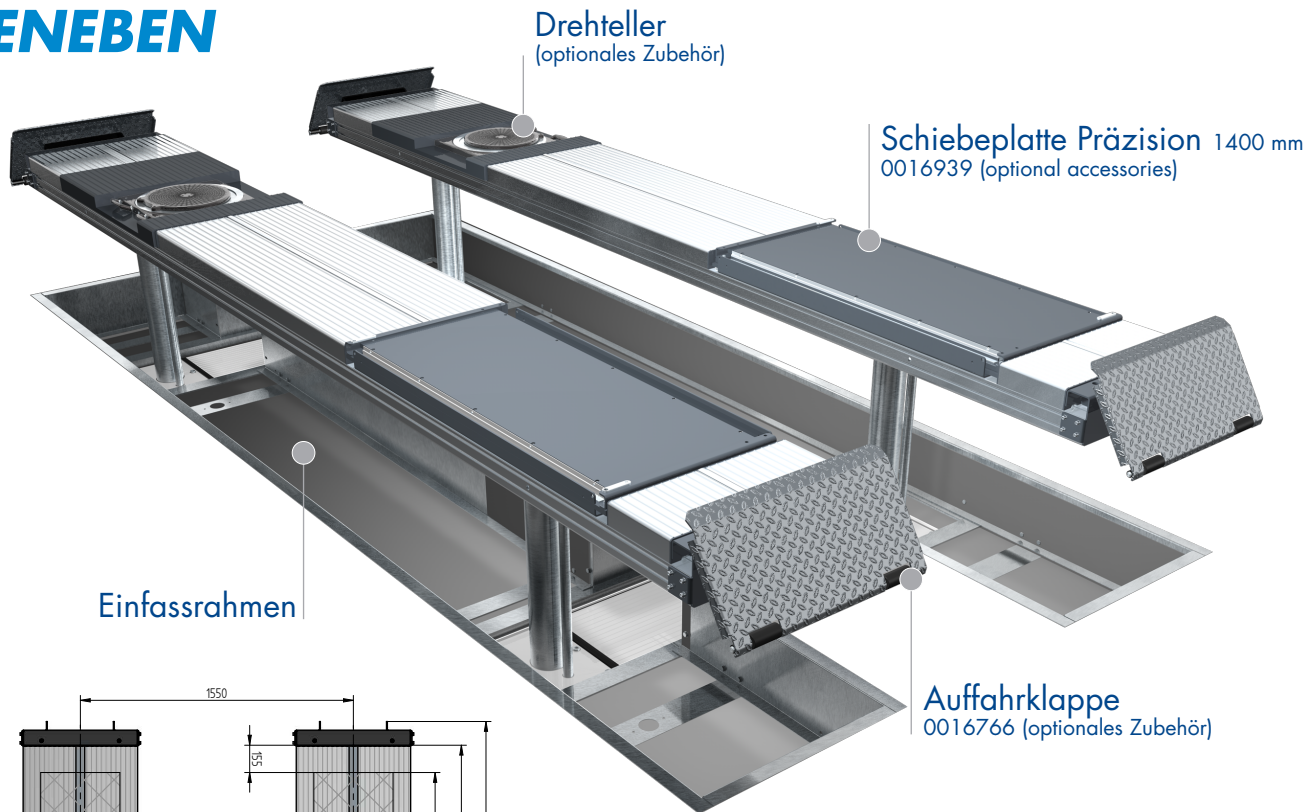


UNTERFLUR 4-STEMPELHEBEBÜHNE

TOP LIFT 4.40 TLA

BODENEbenen



TECHNISCHE DATEN

Tragkraft	4000 kg
Nutzhub	2008 mm
Fahrbahnlänge	4800 mm
Fahrbahnhöhe	180 mm
Zylinderdurchmesser	123 mm
Stempelabstand	1550 mm
Einbautiefe	2443 mm
Motorleistung	3,0 kW
Elektrischer Anschluss	400 V/16 A
Kabellänge Steuerung	11 m
Hubzeit	≈ 35 sec.
Senkzeit	≈ 35 sec.

Fahrbahn 4.40 TLA mit Flächenaussparung für Drehteller und Schiebeplatten 0016935

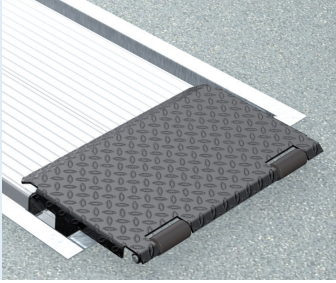
Fahrbahn 4.40 TLA 0016933
Einbaukassetten 1550 mm 0016928

Hubeinheit 4,0 t 1550 mm - K vormontiert in Einbaukassette 0016931

Einfassrahmen H 4800 mm 0016894

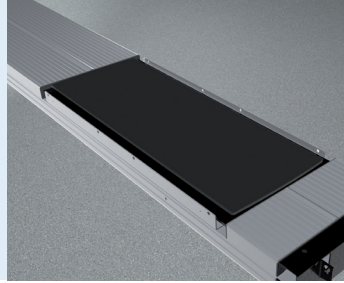


ACCESSORIES



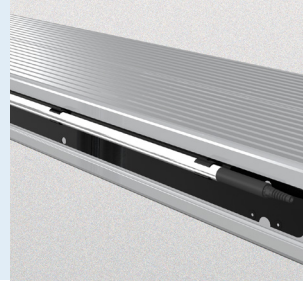
Auffahrklappe

0016766



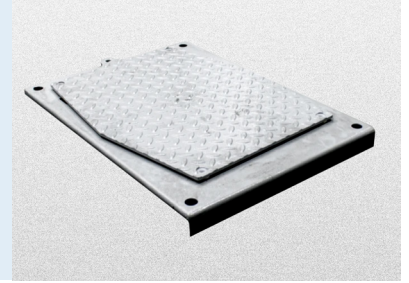
Schiebepatte

Präzision 1400 mm
0016939

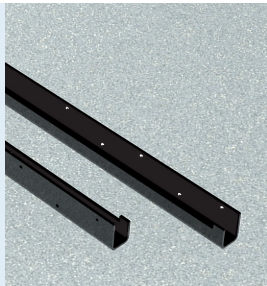


Beleuchtung

LED
0016903

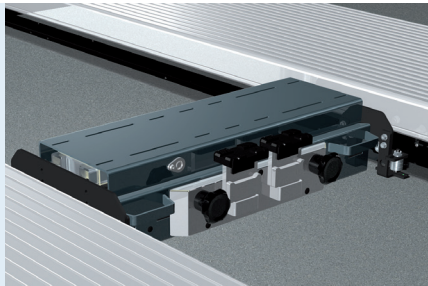


Gelenkspieltester

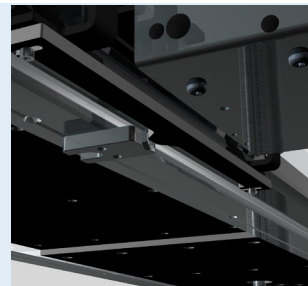


Laufschiene

4800 mm
0016911

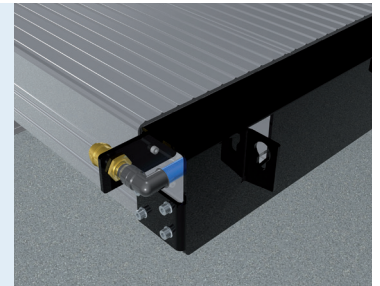


Achsheber 2600 kg
pneumatisch, ohne Laufschienen
0016767



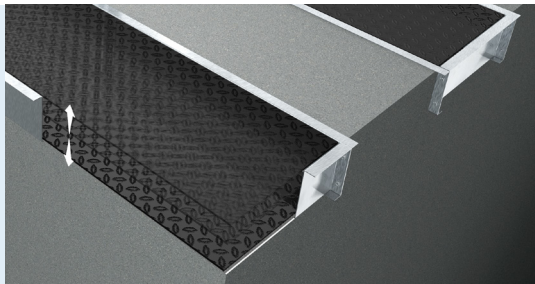
Parkposition
für Achsheber

0016768



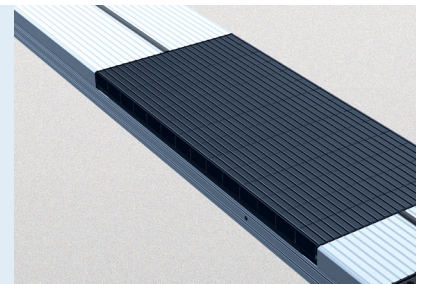
Druckluftversorgung

0016770



Autom. Bodenausgleich

4-Stempel 4800 mm
0016936



Gummifüllstücke

50 mm 100 mm 200 mm
0017301 0017302 0017303