



ELEVADOR TIJERA HIDRAULICO

UNI LIFT 6500 & 8000

FLEXIBILIDAD HIDRÁULICA



**360°
Access**

EL MEJOR ELEVADOR HIDRÁULICO PARA TURISMOS, FURGONETAS Y VEHÍCULOS LIGEROS

- ✓ Rampas larga de 6000 mm
- ✓ Sincronización hidráulica y trinquetes mecánicos
- ✓ Motor de alto rendimiento sumergido en aceite

6500 KG | 8000 KG

ELEVADOR TIJERA HIDRÁULICO

UNI LIFT 6500 & 8000

La mayor seguridad para los turismos, furgonetas y vehículos ligeros

Larga duración y muy seguro, el UNI LIFT 6500 y 8000 cuentan con un sistema de sincronización hidráulica combinado con trinquetes de seguridad mecánicos.

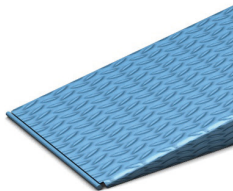
Práctico y ahorro de espacio, con numerosas opciones: UNI LIFT es su mejor inversión para reparación y alineación de vehículos aunque sean de larga batalla (sólo UNI LIFT 6500) y más trabajos.

Amplia gama de vehículos

- ✓ Turismos
- ✓ Furgonetas y grandes furgones tipo transporter
- ✓ Vehículos ligeros

Seguridad

- ✓ El sistema de sincronización hidráulica garantiza la sincronización de las plataformas del elevador de tijera, los trinquetes mecánicos garantizan una seguridad adicional
- ✓ Práctico y ahorro de espacio, con numerosas opciones: UNI LIFT es su mejor inversión para reparación y alineación de vehículos aunque sean vehículos de larga batalla (sólo UNI LIFT 6500) y más trabajos.



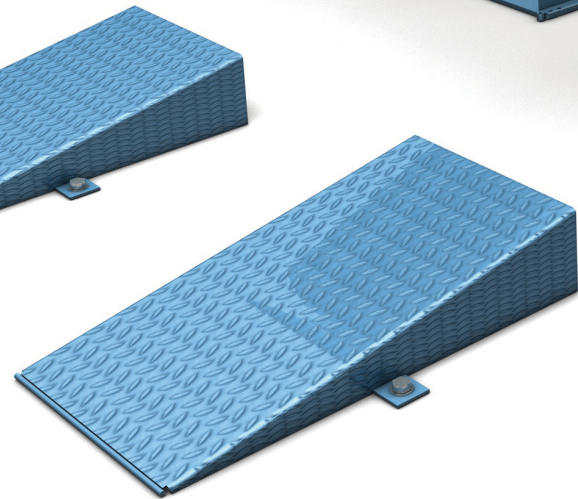
EL UNI LIFT 6500 Y 8000 CUIDA A LOS AUTOMÓVILES, FURGONES Y LIGEROS



Trinquetes mecánicos

No hay barras de torsión entre las plataformas, suelo libre

Opcionalmente se puede adquirir (foto no contractual)



Versiones

- Instalación sobre suelo o empotrado
- Alineación en el modelo UNI LIFT 6500

Numerosas opciones y accesorios

- Detector de holguras
- Iluminación integrada en las plataformas
- Gato hidráulico de doble brazo



Iluminación integrada

SUS VENTAJAS ÚNICAS

- Siempre preciso
- La plataforma puede estar equipada con rebajes para platos de alineación y placas deslizantes traseras (UNI LIFT 6500)
- Baja altura de construcción
- Plataformas largas y anchas para un acceso fácil y seguro



EL UNI LIFT SE ADAPTA A SUS NECESIDADES

UNI LIFT	6500	8000
Capacidad (Kg)	6500	8000
Tiempo ascenso/descenso (seg)	40/40	40/40
Altura de elevación (mm)	1877/1927*	1877
Altura de construcción (mm)	215	215
Ancho plataforma (mm)	788	788
Largo plataforma (mm)	5500	6000
Ancho total (mm)	2526	2526
Ancho total versión sobre suelo (mm)	6780	7270
Alimentación (V/Hz)	400/50	400/50
Motor (kW)	3	3

* UNI LIFT 6500 AMS: 1927 mm

OPCIONES Y ACCESORIOS

GATOS	2000	2500	5000
Capacidad elevación (kg)	2000	2500	5000
Tiempo ascenso/descenso aprox. (seg)	35/7	35/7	20/15
Altura de construcción (mm)	370	525*	370
Extracción brazo (mm)	800-1640	810-1760	976-1680
Alimentación (V/Hz)	-	-	400/50

* Altura elevación gato JACK 2500: 525 mm sin extensiones, 605 mm con extensiones opcionales

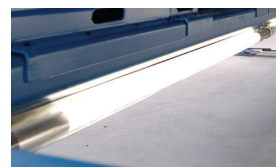
ACCESORIOS



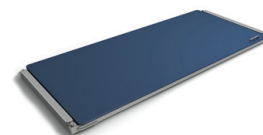
Gato JACK 2000/2500



Gato JACK 5000



Iluminación fluorescente o LED



Placas traseras deslizantes



Detector de holguras con mando

Más accesorios disponibles